



---

# Laporan Keanggotaan PT Sekar Laut Tbk. dalam Seafood Savers

---

Ringkasan dari perbaikan perikanan, Trammel Net  
(Jaring Tiga Lapis) dan Gill Net (Jaring Insang) – Udang,  
(Mei 2018 – Oktober 2018)

---

Buguh Tri Hardianto – Capture Fisheries  
Cok Istri Agung Sucipta Yudhantari – Capture Fisheries Assistant

---

## Informasi Umum

### 1. Lokasi :

Lembaga Yang Mendampingi	Nama Kelompok Nelayan	Nama lokasi (Pulau/Desa)	Kabupaten/ Provinsi	Effort (jumlah nelayan)
PT Sekar Laut Tbk	KUB Usaha Bersama dan KUB Tunas Harapan	Desa Senaken dan Pulau Laut Tengah, Kotabaru	Kabupaten Kotabaru, Kalimantan Selatan	28 Orang

### 2. Praktik Penangkapan

- Ukuran minimal tangkap (nama komoditas) :

Nama Lokal	Nama Umum	Nama Latin	Keterangan
Udang Putih	Banana Shrimp	<i>Fenneropenaeus merguensis</i>	Size : 100 up
Udang Jerbung	Banana Prawn	<i>Penaeus merguensis</i>	Size : 100 up

- Metode penangkapan : *Trammel Net* (jaring tiga lapis) dan *Gill Net* (jaring insang)

Note: Saat ini PT Sekar Laut masih membeli udang dari hasil nelayan Lempara atau mini trawl. Sudah dilakukan survey pada 77 kelompok nelayan trammel net di Kota Baru, hanya belum melakukan transaksi pembelian udang.



- Kisaran Harga

<b>Nama Populer</b>	<b>Nama Umum</b>	<b>Nama Ilmiah</b>	<b>Harga di Pengepul</b>	<b>Harga di PT Sekar Laut Tbk (IDR/Kg)</b>
Udang Putih	Banana Shrimp	<i>Fenneropenaeus merguensis</i>		Rp.125.000 – Rp.175.000/Kg
Udang Jerbung	Banana Prawn	<i>Penaeus merguensis</i>		Rp.125.000 – Rp.175.000/Kg

- Musim Penangkapan Ikan

Spesies	Musim	Bulan												Catatan
		1	2	3	4	5	6	7	8	9	10	11	12	
Udang Putih	Puncak	X						X	X			X	X	
	Biasa													
	Rendah													
	Memijah													
Udang Dogol	Puncak	X									X	X	X	
	Biasa													
	Rendah													
	Memijah													

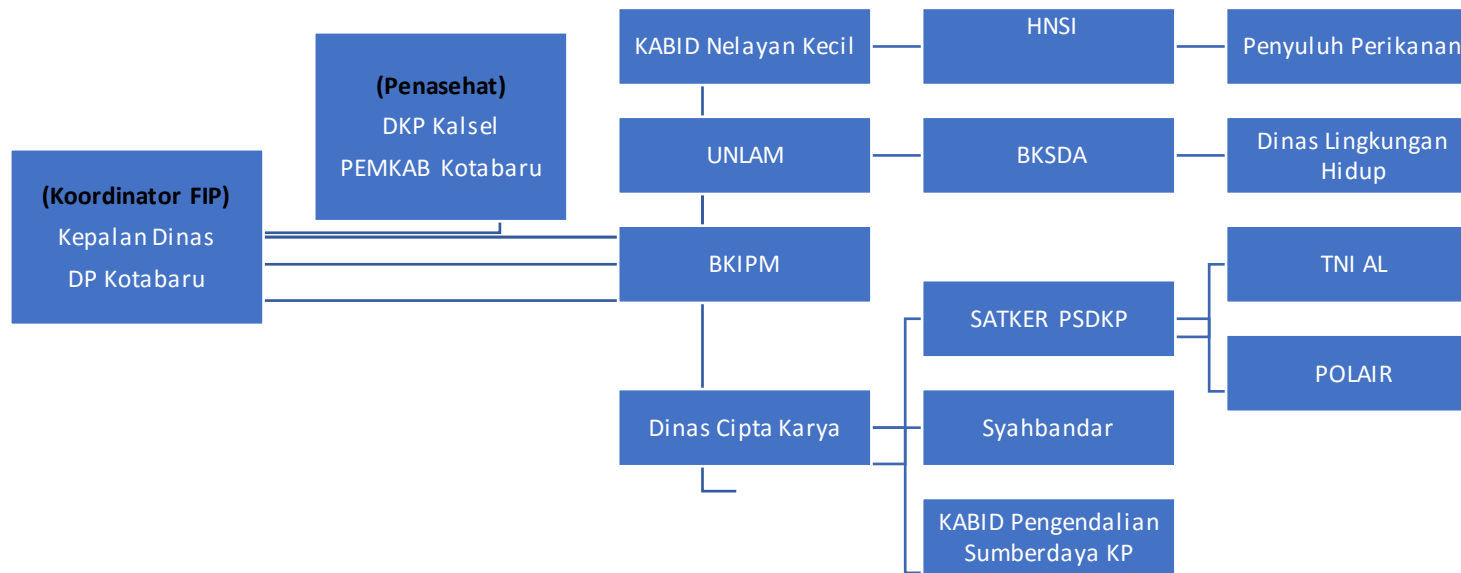
### 3. Kapasitas produksi

NO	NAMA LOKASI	KOMODITI / TAHUN				TOTAL ANNUM (kg)			
		2013	2014	2015	2016	2013	2014	2015	2016
1	Desa Senaken dan Pulau Laut Tengah, Kabupaten Kotabaru, Kalimantan Selatan								

Note: Belum dilakukan pembelian udang dari nelayan trammel net, akan tetapi sudah dilakukan ujicoba produk menggunakan udang putih dari nelayan trammel net, kurang lebih 1,2 ton untuk 1 bulan.

4. **Keterangan tambahan**

- a. Sebelum kick of implementasi rencana kerja yang telah disepakati oleh seluruh stakeholder terkait perikanan udang di Kotabaru, telah dibentuk juga team untuk mengawal program perbaikan perikanan udang di Kotabaru.



- b. Program perbaikan PT Sekar Laut Tbk. tahun pertama difokuskan untuk penentuan kelompok nelayan yang nantinya akan menjadi UoC dan juga menginisiasi pelaksanaan pendataan hasil tangkapan yang benar pada *supply chain* komoditas udang.
- c. Form pendataan logbook perikanan telah didistribusikan kepada KUB Tunas Harapan di Senaken, dan KUB Usaha Bersama di Pulau Laut Tengah.
- d. Logbook yang dijalankan dikawal langsung oleh penyuluh perikanan yang mendampingi KUB.
- e. Saat ini logbook baru berjalan 1 bulan.
- f. Untuk T0 tingkat kepatuhan atau kesesuaian nelayan terhadap BMP Penangkapan Udang, dilakukan compliance BMP. Dalam penilaian ini, praktik penangkapan udang KUB Tunas Harapan sudah **78%** sesuai dengan BMP Penangkapan Udang. Sedangkan untuk praktik penangkapan KUB Usaha Bersama sudah **77,3%** sesuai dengan BMP Penangkapan Udang.

- g. Kedua kelompok nelayan perlu memperbaiki proses praktik penangkapan ikannya pada beberapa bagian, antara lain :
- Perizinan armada, dimana paling tidak nelayan mendaftarkan armadanya di Dinas Perikanan Kabupaten Kotabaru.
  - Pencatatan hasil tangkapan menggunakan logbook.
  - Kebersihan armada dan lingkungan, dimana nelayan masih membuang sampah dari proses penangkapan ikan langsung ke laut, seperti bungkus makanan dan lainnya.
  - Keselamatan kerja, dimana nelayan diharapkan dapat membawa alat-alat keselamatan dan P3K selama melaut.
  - Pertemuan rutin anggota kelompok nelayan harus ditingkatkan, bukan hanya saat akan ada project saja.

Rincian evaluasi keanggotaan PT Sekar Laut Tbk. berdasarkan *Fisheries Improvement Program* (FIP) yang telah dilaksanakan:

Action Name (Strategies)	Main Activities	Detail Activities (FIP)	Relevant Indicators	Seafood Savers Stage		Action Lead and Partner	Evaluation Result	Follow Up Plan
				Intermediate	Advance			
<b>Conduct studies and documents development</b>	Melakukan penilaian stok untuk spesies udang yang ditargetkan di perairan Kotabaru	Melakukan penelitian biologi untuk spesies udang yang ditargetkan di perairan Kotabaru	1.1.1			LC EAFM Fishermen	Belum dilaksanakan. PT Sekar Laut sudah menghubungi pihak BRPL (Bu Erna) perihal peluang melakukan kajian stok bersama. Arahan dari Bu Erna untuk menghubungi WWF Indonesia karena WWF Indonesia sudah memiliki MoU kerjasama dengan KKP.	PT Sekar Laut akan menghubungi pihak Unlam untuk peluang kerjasama dan stock assessment.
	Memperkirakan stok spesies primer, sekunder, dan ETP dari tangkapan udang di wilayah perairan Kotabaru dan sekitarnya	Melakukan penelitian biologi spesies primer, sekunder, dan ETP di wilayah perairan Kotabaru dan sekitarnya	2.1.1 2.2.1 2.3.1			PT Sekar Laut LC EAFM Fishermen	Belum dilaksanakan. PT Sekar Laut sudah menghubungi pihak BRPL (Bu Erna) perihal	PT Sekar Laut akan menghubungi pihak Unlam untuk peluang kerjasama dan stock

							peluang melakukan kajian stok bersama. Arahan dari Bu Erna untuk menghubungi WWF Indonesia karena WWF Indonesia sudah memiliki MoU kerjasama dengan KKP.	assessment.
	Mengumpulkan data tentang potensi interaksi panen udang yang ditargetkan dengan ekosistem	Melakukan tinjauan literatur tentang habitat udang yang ditargetkan di Kotabaru dan sekitarnya	2.5.1			LC EAFM Fishermen	Sudah dilakukan pengumpulan data logbook nelayan pada 6 kelompok nelayan di: - Pamanukan - Tanjung Batu - Pulau Laut Timur - Sungai Pasir	N/A
	Rencana Penelitian	Melakukan penelitian untuk mengumpulkan informasi tentang dampak panen udang target terhadap ekosistem secara berkala	2.5.3			PT Sekar Laut LC EAFM WWF Indonesia Fishermen	Belum dilaksanakan	N/A
		Menyusun draft akademik untuk prinsip pendukung peraturan	3.1.1			PT Sekar Laut LC EAFM WWF Indonesia	Belum dilaksanakan	N/A



		manajemen 1 dan 2 MSC						
		Melakukan penelitian tentang spesies target, primer, sekunder dan ETP dalam penangkapan udang terhadap struktur habitat di wilayah perairan Kotabaru dan sekitarnya	2.1.3 2.2.3 2.3.3			LC EAFM	Belum dilaksanakan	N/A
		Melakukan penelitian tentang spesies primer, sekunder, dan ETP dalam penangkapan udang	2.1.3 2.2.3 2.3.3			PT Sekar Laut LC EAFM WWF Fishermen	Belum dilaksanakan	N/A
		Melakukan penelitian untuk mengumpulkan informasi tentang potensi resiko serta efektivitas strategi pengelolaan terhadap habitat secara berkala	2.4.3			PT Sekar Laut LC EAFM WWF Indonesia Fishermen	Belum dilaksanakan	N/A
		Mendukung penyusunan rencana penelitian untuk keberlanjutan udang	3.2.4			LC EAFM BPPL WWF National WWF Indonesia	Belum dilaksanakan	N/A
	Memberikan informasi	Melakukan	1.2.3			PT Sekar Laut	Sudah dilakukan	N/A

	pendukung untuk harvest strategy	pengumpulan data secara teratur				LC EAFM Fisheries Offices at District Level WWF Fishermen	pengumpulan data logbook nelayan pada 6 kelompok nelayan di: - Pamanukan - Tanjung Batu - Pulau Laut Timur - Sungai Pasir PT Sekar Laut sudah menempatkan 1 orang fasilitator lokal sebagai koordinator FIP di Kota Baru.	
	Memberikan harvest strategy untuk spesies udang target	Melakukan penelitian akademis untuk menyusun harvest strategy spesies udang target	1.2.1			LC EAFM	Belum dilaksanakan	N/A
	Menyusun harvest strategy untuk spesies primer, sekunder, dan ETP udang	Melakukan penelitian akademis dalam menyusun strategi pengelolaan spesies primer	2.1.2 2.2.2 2.3.2			PT Sekar Laut LC EAFM Fisheries Offices at District Level WWF Fishermen	Belum dilaksanakan	N/A
<b>Policy works</b>	Konsultasi publik untuk udang target	Melakukan konsultasi publik untuk mempelajari kerentanan spesies terhadap	1.1.1			PT Sekar Laut LC EAFM Fisheries Offices at Provincial and	Belum dilaksanakan	N/A

		penangkapan ikan berlebihan (studi PSA) dari udang target				District Level Fishermen WWF		
Memberikan harvest strategy untuk spesies udang target		Melakukan konsultasi publik untuk mendapatkan masukan tentang harvest strategy	1.2.1			PT Sekar Laut LC EAFM Fisheries Offices at Provincial and District Level Fishermen WWF	Belum dilaksanakan	N/A
		Melakukan konsultasi tentang aturan harvest strategy untuk udang target di tingkat nelayan	1.2.2			PT Sekar Laut LC EAFM Fisheries Offices at District level Fisheries Offices at Province level WWF Indonesia Fishermen	Belum dilaksanakan	N/A
		Melakukan konsultasi tentang aturan harvest strategy untuk udang target di tingkat kabupaten / regional	1.2.2			PT Sekar Laut LC EAFM Fisheries Offices at District level Fisheries Offices at Province level WWF Indonesia Fishermen	Belum dilaksanakan	N/A

					BRPL		
	Mendukung perancangan panen udang di tingkat kabupaten / regional	1.2.2			PT Sekar Laut EAFM Fisheries Offices at Provincial and District Level Fishermen	Belum dilaksanakan	N/A
Memberikan informasi pendukung untuk harvest strategy	Menyebarkan hasil penelitian untuk mendukung pengelolaan udang target	1.2.3			PT Sekar Laut LC EAFM Fisheries Offices at District Level WWF Fishermen	Belum dilaksanakan	N/A
Memperkirakan stok spesies primer, sekunder, dan ETP dari tangkapan udang di wilayah perairan Kotabaru dan sekitarnya	Melakukan konsultasi publik untuk mempelajari kerentanan spesies terhadap penangkapan ikan berlebihan (studi PSA) spesies primer, sekunder, dan ETP	2.1.1 2.2.1 2.3.1			PT Sekar Laut LC EAFM Fisheries Offices at District Level WWF Fishermen	Belum dilaksanakan	N/A
Menyusun strategi panen untuk spesies primer, sekunder, dan ETP udang	Melakukan konsultasi dengan konsep pengelolaan spesies primer, sekunder, dan ETP di tingkat nelayan	2.1.2 2.2.2 2.3.2			PT Sekar Laut LC EAFM Fisheries Offices at District Level WWF	Belum dilaksanakan	N/A

					Fishermen		
	Melakukan konsultasi dengan rancangan pengelolaan spesies primer, sekunder, dan ETP di tingkat kabupaten / regional	2.1.2 2.2.2 2.3.2			PT Sekar Laut LC EAFM Fisheries Offices at District Level WWF Fishermen	Belum dilaksanakan	N/A
	Mendukung penyusunan kebijakan pengelolaan spesies primer, sekunder, dan ETP di tingkat kabupaten / regional	2.1.2 2.2.2 2.3.2			PT Sekar Laut LC EAFM Fisheries Offices at District Level WWF Fishermen	Belum dilaksanakan	N/A
Diseminasi penelitian	Menyebarkan hasil penelitian untuk mendukung pengelolaan spesies primer, sekunder, dan ETP	2.1.3 2.2.3 2.3.3			PT Sekar Laut LC EAFM Fisheries Offices at District level WWF Fishermen	Belum dilaksanakan	N/A
Menyusun strategi pengelolaan habitat	Melakukan konsultasi draft pengelolaan habitat di tingkat nelayan	2.4.2			PT Sekar Laut LC EAFM Fisheries Offices at District level WWF Fishermen	Belum dilaksanakan	N/A
	Melakukan konsultasi draft	2.4.2			PT Sekar Laut LC EAFM	Belum dilaksanakan	N/A

		pengelolaan habitat di tingkat kabupaten / regional				Fisheries Offices at District level WWF Fishermen		
		Mendukung penyusunan kebijakan pengelolaan habitat di tingkat kabupaten / regional	2.4.2			PT Sekar Laut LC EAFM Fisheries Offices at District level WWF Fishermen	Belum dilaksanakan	N/A
	Mengumpulkan data mengenai potensi interaksi udang target dengan ekosistem	Melakukan konsultasi publik untuk mempelajari ekosistem spesies udang target dengan menggunakan RBF (SICA)	2.5.1			PT Sekar Laut LC EAFM WWF Indonesia Fishermen	Belum dilaksanakan	N/A
	Menyusun strategi manajemen untuk ekosistem dan mendukung pemantauan kawasan perlindungan laut	Melakukan draft konsultasi tentang pengelolaan ekosistem dan area zona perlindungan laut di tingkat nelayan	2.5.2			PT Sekar Laut LC EAFM WWF Indonesia Fishermen	Belum dilaksanakan	N/A
		Melakukan draft konsultasi tentang pengelolaan ekosistem dan wilayah zona perlindungan laut di tingkat kabupaten /	2.5.2			PT Sekar Laut LC EAFM WWF Indonesia	Belum dilaksanakan	N/A

		regional						
		Mendukung penyusunan rancangan pengelolaan ekosistem dan kebijakan kawasan zona perlindungan laut di tingkat kabupaten / regional	2.5.2			PT Sekar Laut LC EAFM WWF Indonesia	Belum dilaksanakan	N/A
	Melakukan penelitian untuk mengumpulkan informasi tentang dampak panen spesies udang target terhadap ekosistem	Meninjau peraturan konstitusi tentang manajemen perikanan berdasarkan prinsip 1 dan 2 MSC	3.1.1			PT Sekar Laut LC EAFM WWF Indonesia	Belum dilaksanakan	N/A
	Melakukan penelitian untuk mengumpulkan informasi tentang dampak panen spesies udang yang ditargetkan terhadap ekosistem	Melakukan konsultasi nasional untuk mendukung prinsip pendukung peraturan manajemen perikanan 1 dan 2 MSC	3.1.1			PT Sekar Laut LC EAFM WWF Indonesia	Belum dilaksanakan	N/A
	Mendukung skema manajemen yang memiliki proses konsultasi yang efektif dan terbuka untuk semua pemangku kepentingan	Mendukung lembaga pengolahan spesies udang di Kalimantan Selatan dan sekitarnya	3.1.2			PT Sekar Laut LC EAFM WWF Indonesia	Belum dilaksanakan	N/A
	Mendukung proses pengambilan	Melakukan draft konsultasi tentang	3.2.2			PT Sekar Laut LC EAFM	Belum dilaksanakan	N/A

	keputusan untuk menyelesaikan masalah perikanan	peraturan pengelolaan penangkapan spesies udang target di tingkat nelayan				WWF Indonesia		
		Melakukan draft konsultasi mengenai peraturan pengelolaan penangkapan spesies udang target di tingkat kabupaten/regional	3.2.2			LC EAFM Fisheries Offices at District level WWF Indonesia Fishermen	Belum dilaksanakan	N/A
		Mendukung penyusunan peraturan pengelolaan udang di tingkat kabupaten	3.2.2			PT Sekar Laut LC EAFM WWF Indonesia Fisheries Offices at District level	Belum dilaksanakan	N/A
	Mendukung mekanisme pendukung, mekanisme pengawasan dan regulasi agar berjalan dengan baik	Mendukung Kelompok Masyarakat Pengawas (POKMASWAS) di tingkat kabupaten/regional	3.2.3			PT Sekar Laut LC EAFM WWF Indonesia Fisheries Offices at district/regional level	Belum dilaksanakan	N/A
	Mendukung rencana penelitian dalam pengelolaan perikanan udang	Mendukung penyebaran hasil penelitian kepada semua pemangku kepentingan secara teratur	3.2.4			LC EAFM BPPL WWF National WWF Indonesia	Belum dilaksanakan	N/A
<b>Capacity</b>	Penempatan	Enumerator dan	1.2.1			PT Sekar Laut	PT Sekar Laut	N/A



<b>Building</b>	Enumerator dan Observer pada unit perikanan	Observer dapat mendokumentasikan data aktivitas penangkapan	1.2.2 1.2.3 1.2.4 2.2.2 2.2.3 2.3.2 2.3.3 2.4.2 2.4.3 2.5.2 2.5.3				sudah menempatkan 1 orang fasilitator lokal sebagai koordinator FIP di Kota Baru.	
	Membangun skema traceability produk	Produk yang dihasilkan dapat ditelusuri sampai ke tingkat asal usul bahan bakunya				PT Sekar Laut WWF Indonesia	Belum dilaksanakan karena saat ini PT Sekar Laut belum sepenuhnya membeli udang hasil nelayan trammel net.	N/A
	Membuat internal policy antara perusahaan dan Supplier	Tersedianya dokumen kesepakatan antara perusahaan dan Supplier				PT Sekar Laut	Belum dilaksanakan karena saat ini PT Sekar Laut belum sepenuhnya membeli udang hasil nelayan trammel net.	N/A
	Peningkatan kapasitas nelayan melalui sosialisasi	Memperkuat kapasitas masyarakat dalam skema manajemen	3.1.2			WWF Indonesia	Belum dilaksanakan	N/A
		Melakukan sosialisasi	3.2.3			PT Sekar Laut LC EAFM	Sudah dilaksanakan	N/A

		pengelolaan udang berkelanjutan kepada pemangku kepentingan				WWF Indonesia Fisheries Offices at district/regional level	sosialisasi BMP udang pada 2 kelompok nelayan yaitu KUB Tunas Harapan dan KUB Usaha Bersama.	
<b>Information and Monitoring</b>	Memberikan informasi pendukung untuk harvest strategy	Penyusunan protokol pengumpulan data	1.2.3			PT Sekar Laut LC EAFM WWF Indonesia Fisheries Offices at district/regional level	Belum dilaksanakan	N/A
	Mendukung penyusunan tujuan jangka panjang yang sejalan dengan prinsip MSC dan sensitif	Mendukung penyusunan tujuan jangka panjang	3.1.3			PT Sekar Laut LC EAFM WWF Indonesia Fisheries Offices at district/regional level	Belum dilaksanakan	N/A
	Mendukung tujuan pengelolaan penangkapan udang yang sejalan dengan prinsip MSC 1 dan 2	Mendukung tujuan pengelolaan penangkapan udang	3.2.1			PT Sekar Laut LC EAFM WWF Indonesia Fisheries Offices at district/regional level	Belum dilaksanakan	N/A
	Audit tahunan	Melakukan audit internal setiap tahun	-			PT Sekar Laut LC EAFM WWF Indonesia Fisheries Offices at district/regional	Belum dilaksanakan	N/A

						level		
<b>Audit of MSC and CoC</b>	Persiapan akhir	Melakukan penilaian akhir secara internal	-			PT Sekar Laut WWF Indonesia	Belum dilaksanakan	N/A
	Audit MSC dan CoC	Identifikasi dan seleksi Certification Body	-			PT Sekar Laut WWF Indonesia	Belum dilaksanakan	N/A
		Perusahaan mengikuti petunjuk sebagaimana panduan dari MSC dan MSC CoC sistem	-			PT Sekar Laut	Belum dilaksanakan	N/A
	Adaptasi	Sesuai dengan hasil audit MSC, jika ada temuan Mayor atau Minor, perusahaan perlu memenuhi rekomendasi seperti yang diarahkan oleh CB	-			PT Sekar Laut	Belum dilaksanakan	N/A